

医療法人 堀尾会

# 熊本託麻台リハビリテーション病院

〒862-0924 熊本県熊本市中央区帯山8-2-1  
<http://www.horio-kai.or.jp/020takuma/hor020.html>



## 施設情報

- ▶ 創立 1977年8月
- ▶ 従業員数 315人
- ▶ 病床数 142床

## 設備情報

- 女性医師がいる
- 予約診療
- 予防接種
- 人間ドック・健康診断を行っている

## 診療科目

リハビリテーション科、脳神経外科、脳神経内科、整形外科、内科、消化器内科、循環器内科、小児科、小児リハビリテーション科

勤務条件など詳しくは医療機関にお尋ねください

## 施設の特徴

特徴①	特徴②	特徴③	特徴④
<p>各病棟に200㎡のリハビリ室を確保しています。顔の見える連携が取りやすくなり、各専門職と協働し密度の濃いリハビリの提供、また退院支援を行っています。</p>	<p>カンファレンスは、スタッフ全員参加型で行っており、情報共有を図り、フロア全体で問題点を知り総合的にアプローチしていきけるよう取り組んでいます。</p>	<p>当院はバリアフリー法の認定を受けています。緩やかな階段、各部屋の出入口や廊下幅の広さを十分確保し車椅子の方でも過ごしやすい環境が整っています。</p>	<p>子育て中の職員が安心して働き続けられるように院内保育所「さくら」を設置しています。仕事と育児の両立を支援したいと考えています。</p>

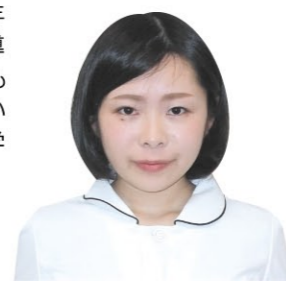
当院はチーム医療により最高のリハビリテーションを提供し、生活の再構築をすることを目指しています。その為にリハビリテーションの「心・技・体」を考慮した様々な取り組みを進めています。また、平成29年4月に病院機能評価(3rdG:Ver.1.0~)の認定を受けました。より質の高い医療や看護、リハビリテーションを提供できるよう邁進していく所存です。

- 【関連施設】
- 居宅サービスセンター たくまだい熊本
  - 訪問看護ステーション たくまだい熊本
  - ヘルパーステーション たくまだい熊本
  - 熊本市高齢者支援センター ささえりあ尾ノ上

**理念目標** <病院基本理念> わたくしたちリハビリテーションに携わるものは、地域の皆様とともに、住み慣れた町で自分らしく安心して健康に暮らせる社会を築くことを目指します。

## 看護師ボイス

回復期リハ病棟の看護師となり4年目となります。回復期リハ病棟では多職種協働が基本であり、自分が考えたケアに多職種からの視点が加わり、より個別性の高いケアになります。それが受持ち患者さんの自宅復帰やADL・QOLの向上に繋がり、日々仕事にやりがいを感じています。昨年度はプリセプターの役割も担い、指導する立場になって改めて自己成長にもつながりました。また的確な指導をいただける先輩方が多く、働きやすく学ぶことが多い病院だと思います。



【所属】看護部 看護師  
平川 奈奈実

## 看護師ボイス

入社して1年が経ち、初めは何も分からず緊張と不安の連続でした。しかし親しみやすい先輩方からの優しい声かけや丁寧な指導のおかげで悩みも随分軽くなり、本当に入社してよかったと思っています。現在回復期病棟で入院から退院までの継続した看護にやりがいを感じています。また教育制度や院内外の研修も充実し、知識や技術を深めることができます。これからも学んだことを活かし、患者様に寄り添ったケアを行っていきたくです。



【所属】看護部 看護師  
吉祥庵 真那

## 求人情報

	2021年4月採用計画	2020年度中途採用計画	2020年4月採用実績		2021年4月採用計画	2020年度中途採用計画	2020年4月採用実績
看護師	10名	若干名	9名	その他	看護助手/若干名募集中		
介護福祉士	若干名	若干名	0名				

※理学療法士、作業療法士、言語聴覚士については、現時点で採用計画は未定となっており、申し訳ありませんが当日ブースにてご説明の対応はできません。ただし、エントリーシートをご提出いただければ、今後実施予定の病院見学会に優先してお知らせをさせていただきます。(新型コロナウイルスの状況によっては中止となる場合もございます。)

選考方法/●新卒者:面接試験、筆記試験(専門・時事・適性)※職種により異なり、また応募者数により内容が変更となる場合があります。  
●中途採用者:原則面接試験のみ  
請求方法/下記担当までメールまたはお電話にてお問い合わせ下さい。

## 勤務条件

**初任給** 《看護師》月給(専門学校修了 185,000円~、大卒 188,900円~)、想定年収:約330万円~(新卒2年目実績平均)  
 《介護福祉士》月給(高卒 136,000円~、専門学校修了142,400円~、大卒163,000円~)、想定年収:約200万~290万円  
 ※各職種とも経験年数を有する方は、その年数に応じて上記金額に加算があります。

**諸手当** 《共通》通勤手当(上限19,500円)、エコ通勤手当(該当者1,000円)、住宅手当(該当者15,000円)、家族手当(該当者3,000円~)  
 《看護師》夜勤手当(8,200円)、遅日勤手当(1,400円)  
 《介護福祉士》夜勤手当(7,050円)、遅日勤手当(1,400円)、早出遅出手当(800円/回)、入浴手当(350円~700円/回)

**賞与** 年2回(7月・12月)※業績により変動あり

**勤務時間** 《看護師》日勤/8:30~17:15、半日/8:30~12:30、夜勤/21:15~10:00、遅日勤/13:15~22:00、休憩/60分 交代勤務制(変則3交代制)  
 《介護福祉士》(※上記看護師勤務に加えて) 早出:7:00~16:00、助手遅出:10:00~18:45、遅出:12:00~20:45 交代勤務制(変則3交代制)、休憩/60分(75分も有)

**休暇等** 年間休日数107日以上(部署・職種により多少の差異あり)  
 年次有給休暇(4月採用者は入社の日から即日10日付与します)  
 産前産後休暇、育児休業、介護休業、特別休暇(結婚・忌引・永年勤続)等

**【福利厚生】**  
 各種保険完備、熊本県病院企業年金基金、院内保育所「さくら」(0歳~未就学児まで)、職員宿舎(1Kマンション)、ふれあう共済、永年勤続表彰制度(勤続10・15・20・25年表彰)、各種学会、研修会、勉強会、医療費補助制度、食事補助制度、退職金制度(勤続年数3年以上)、定年退職再雇用制度、など

**【研修・教育システム】**  
 《看護部》新人さんは1年間のプリセプター体制をとり、現任教育ではラダー教育体制を基盤に職員の技術レベルに応じたOJTおよび、院内、院外研修を計画的に実施しています。さらに自分自身で将来に向けての目標管理ができるように、師長をはじめ、サポート体制を組み個々のキャリアアップを支援しています。



**福利厚生の様子**  
尾ノ上にある職員宿舎「シークメソノコスモ」です。エアコン、IHコンロ、テレビドアホン等完備です。



**研修・教育システムの様子**  
BLS研修ではしっかり理論を学べ実技も全員行います。緊急時適切に行動できるよう取り組んでいます。

**担当者 連絡先** 医療法人堀尾会 法人事務局 総務部 執柄(トリエ) E-mail:saiyou@horio-kai.or.jp  
 TEL 096-381-5190 FAX 096-213-6333